

SMALTOVANÁ A POZINKOVANÁ SILA - SMALTOVANÉ NÁDRŽE A ZÁSOBNÍKY



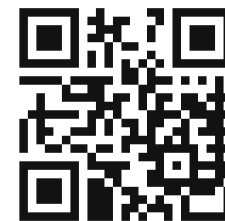
MORKUS Morava s.r.o.

REFERENCE



SKLAD KAPALNÝCH HNOJIV

BOHUŠOVICE NAD OHŘÍ



VÝSTAVBA SKLADU DAM

Zde se jednalo o výstavbu nového skladu na kapalná hnojiva, tzv. na zelené louce včetně havarijní, záchytné jímky, výdejního místa a příjezdové cesty.



SPECIFIKACE NÁDRŽÍ

počet nádrží: 2 kusy
průměr nádrže: 11,95 m
výška nádrže: 9,87 m
objem nádrže: 1094 m³
střecha: smaltovaná



Bezpečné skladování kapalných hnojiv v zemědělských provozech je důležitým prvkem v systému nakládání s kapalnými hnojivy. Bezpečné a přitom finančně efektivní skladování DAM je důvod, pro který lze maximálně využít výhody

smaltovaných ocelových nádrží Permastore. Smaltované nádrže nabízí zemědělcům dlouhodobě bezpečné a přitom nákladově výhodné skladování kapalných hnojiv, a to při minimálních nákladech na následnou údržbu.



S výstavbou a montáží smaltovaných sil, nádrží a zásobníků máme mnohaleté zkušenosti. Za sebou máme celou řadu realizací po celé České republice, Slovensku, Maďarsku, Polsku a Francii. Smaltované nádrže Permastore jsou pro svoji

odolnost často používány ke skladování kapalných hnojiv. Tyto nádrže se úspěšně využívají v zemědělství, potravinářství a komunální sféře. Smaltované nádrže Permastore jsou také často používané v oblasti průmyslové.





SKLAD KAPALNÝCH HNOJIV

MĚSTEC KRÁLOVÉ



SPECIFIKACE NÁDRŽÍ

–
počet nádrží: 2 kusy
průměr nádrže: 5,98 m
výška nádrže: 11,27 m
objem nádrže: 313 m³
technologické vybavení



SPECIFIKACE NÁDRŽÍ

–
počet nádrží: 4 kusy
průměr nádrže: 8,54 m
výška nádrže: 11,27 m
objem nádrže: 638 m³
technologické vybavení



NÁDRŽE NA KEJDU

KAMENICE NAD LIPOU



GENERÁLNÍ OPRAVA

Tato zakázka v sobě zahrnovala i kompletní generální opravu jednoho kusu nádrže na kejdu o průměru 8,57 m a výšce 11,52 m.

SPECIFIKACE NOVÉ NÁDRŽE

počet nádrží: 1 kus
průměr nádrže: 8,54 m
výška nádrže: 11,27 m
objem nádrže: 638 m³
technologické vybavení





Nádrže na kejdu ze smaltovaných plechů slouží pro uskladnění kejdy a odpadních vod z objektů živočišné výroby. Zajišťujeme a realizujeme celkové návrhy řešení až po komplexní realizaci, tj. skladové a přečerpávací nádrže, včetně technologického vybavení čerpání, potrubních rozvodů, míchání a vyskladňování.



NÁDRŽE NA KEJDU

LOUČANY



TECHNOLOGICKÉ ROZVODY

Součástí této zakázky byly i stavební práce a dodávka kompletních technologických rozvodů, armatur, čerpadel a míchadel.



RENOVOVANÉ NÁDRŽE

počet nádrží: 2 kusy
průměr nádrže: 13,71 m
výška nádrže: 7,23 m
objem nádrže: 1056 m³
nové ocelové podlahy





SMALTOVANÁ SILA

KRASZEWICE POLSKO



SPECIFIKACE SIL

—

počet sil: 5 kusů
průměr sila: 8,57 m
výška sila: 29 m
objem sila: 1241 m³
nepodjezd. výsypka: 40°



Obilniny jsou sezónním produktem, a protože jsou ve většině případů spotřebovávány průběžně, je nutné zabezpečit kvalitní skladování. Pro potřeby zemědělců i potravinářského průmyslu dodáváme a montujeme smaltovaná sila různých průměrů a objemů.

Smaltovaná obilní sila jsou našim zákazníkům dostupná od průměru 6 m až do průměru 8,57 m. V nabídce máme kompletní zařízení pro zpracování a skladování obilovin. V našem sortimentu máme veškeré komponenty potřebné pro skladování a zpracování zrnin.



RENOVANÁ SILA

V Kraszewicích jsme provedli výstavbu skladu obilí z renovovaných smaltovaných plechů včetně výroby ocelových výsypek a prstenců.

Zásobníky na krmné směsi jsou určeny pro krátkodobé i dlouhodobé skladování krmných směsí. Způsob plnění zásobníku je standardními dopravními cestami používanými na přepravu krmných směsí. Naše zásobníky nachází široké uplatnění také v oblasti zemědělství a chovatelství. Jednotlivé zásobníky nebo jejich sestavy navrhujeme dle požadavků zákazníka. Naši technici Vám vždy poradí a navrhnou optimální řešení pro zásobníky na krmné směsi.





SILA NA KRMNÉ SMĚŠY

DLUTOW POLSKO



POCHOZÍ LÁVKY

—
počet sil: 5 kusů
průměr sila: 6 m
výška sila: 27 m
objem sila: 550 m³
výšypka 57°



SPECIFIKACE SIL

—
počet sil: 10 kusů
průměr sila: 6 m
výška sila: 27 m
objem sila: 620 m³
výšypka 40°



POZINKOVANÁ SILA

JALOVISKO



MONTÁŽNÍ PRÁCE

Montáž 2 kusů pozinkovaných sil GSI 4022 48-24 BIN včetně montáže příslušných technologií dle projektové dokumentace.



OCELOVÉ KONSTRUKCE

Výroba, dodávka a montáž ocelových konstrukcí, zásobníků, pochozích lávek, zámečnické vestavby a přístřešku příjmového koše.



Pozinkovaná obilní sila jsou našim zákazníkům dostupná od průměru 4,57 m až do průměru 32 m. Používáme výhradně vysoce kvalitní pozinkovaná sila s vlnitým plechem se silou vrstvy ve standardu G-115 (350 gr/m²), což je o 25% silnější

ochrana před oxidací než běžně používaný standard G-90. Obilní sila dodáváme pro skladování obilí, kukuřice a dalších zrnin, např. řepky. V nabídce máme kompletní zařízení pro zpracování a skladování obilovin.



POSKLIZŇOVÁ LINKA

SEDLÁČEK



SPECIFIKACE SIL

—
počet sil: 4 kusy
průměr sila: 6 m
výška sila: 19,18 m
objem sila: 380 m³
výsypka 40°



Obilniny jsou sezónním produktem zemědělství a protože jsou ve většině případů spotřebovávány průběžně je nutné zabezpečit kvalitní skladování. Obilní sila dodáváme pro skladování obilí, kukuřice a dalších zrnin, např. řepky.

Zákazník si může vybrat nová smaltovaná sila Permastore nebo renovovaná smaltovaná sila typu Vítkovice. Sila pro skladování obilí a zrna montujeme včetně všech potřebných doplňků, příslušenství a technologií.



Sila na vlhkou kukuřici vycházejí z typové řady obilních sil a mají speciální systém vybírání vlhkého zrna. Smaltovaná sila na vlhkou kukuřici jsou určena ke skladování vlhké kukuřice sklizené přímo z pole ve stádiu mléčné zralosti. Kukuřice je ve smaltovaném silu konzervována kyselinou mléčnou, která

vzniká působením mléčných bakterií bez přístupu vzduchu za současného vzniku CO_2 . Je zde kladen velký důraz, aby silo bylo hermeticky uzavřeno a tím došlo k maximálnímu využití samovolně produkovaného oxidu uhličitého potřebného ke konzervaci zrna.





SILA NA VLHKOU KUKUŘICI

FRANCIE - CORRE



SPECIFIKACE SIL

počet sil: 3 kusy
průměr sila: 9,43 m
výška sila: 24 m
objem sila: 1698 m³
včetně technologie na CO²



SPECIFIKACE SILA

počet sil: 1 kus
průměr sila: 8,57 m
výška sila: 24 m
objem sila: 1402 m³
včetně technologie na CO²

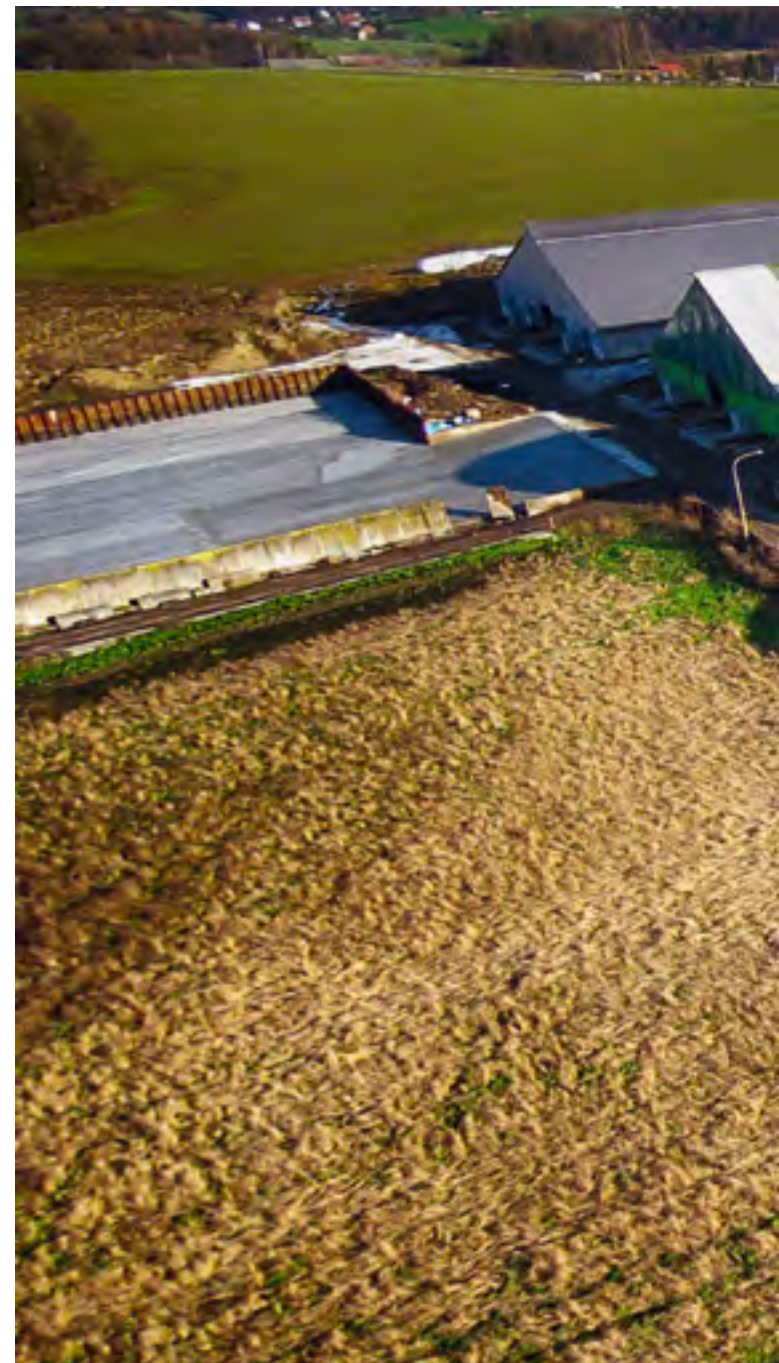
NÁDRŽ NA KEJDU

MLÉČNÁ FARMA LUBINA



SPECIFIKACE NÁDRŽE

počet nádrží: 1 kus
průměr nádrže: 30 m
výška nádrže: 10,9 m
objem nádrže: 9000 m³
speciální betový základ





NÁDRŽE NA KAPALNÁ HNOJIVA

SENICA



KOMPLETNÍ VÝSTAVBA

U tohoto projektu jsme mimo
dodávky a montáže smaltovaných nádrží Permastore
prováděli i výstavbu základů
a výdejního místa.

SPECIFIKACE NÁDRŽÍ

počet nádrží: 3 kusy
průměr nádrže: 11,95 m
výška nádrže: 9,87 m
objem nádrže: 1094 m³
smaltovaná střecha



S výstavbou a montáží smaltovaných sil, nádrží a zásobníků máme mnohaleté zkušenosti. Za sebou máme celou řadu realizovaných staveb po celé České republice, Slovensku, Maďarsku a Polsku. Smaltované nádrže Permastore jsou

pro svoji odolnost často používány ke skladování kapalných hnojiv. Smaltované nádrže se ale využívají i v zemědělství, potravinářství a komunální oblasti. Tyto nádrže jsou velmi oblíbené a rozšířené i v průmyslové sféře.



NÁDRŽ PRO ČOV

BZENEC



SPECIFIKACE NÁDRŽE

počet nádrží: 1 kus
průměr nádrže: 12,81 m
výška nádrže: 8,47 m
objem nádrže: 1076 m³
laminátová střecha



Nabízíme řešení pro nádrže na kejdu či biomasu v zemědělských a bioplynových provozech, nádrže pro čistírny odpadních vod, ale i nádrže pro chemický průmysl. Neustále hledáme nové možnosti a způsoby, jak řešit standardní i specifické po-

třeby našich zákazníků v oblasti nádrží. Naše řešení vždy vycházejí z individuálního přístupu ke každému zákazníkovi. Nádrže pro čistírny odpadních vod nabízíme jak ve variantě otevřené, tak se střechem, která může být hermeticky uzavřena.



Nádrže na kejdu nabízíme jak ve variantě otevřené, tak se střechem. Nádrže jsou vybaveny kotvením, ocelovým či betonovým dnem, výztužnými úhelníky, revizním otvorem, žebříky, přepadovým potrubím, výpustným hrdlem, plošinou atd. Samozřejmostí je možnost dodání dalších technologických prvků dle přání zákazníka nebo dle projektové dokumentace, jako jsou například vrtulová míchadla či výkonná čerpadla.





NÁDRŽE NA KEJDU

ŠEBETOV



SPECIFIKACE NÁDRŽÍ

–
počet nádrží: 2kusy
průměr nádrže: 19,3 m
výška nádrže: 8,47 m
objem nádrže: 2478 m³
včetně armatur



NÁDRŽE PERMASTORE

–
Dodávka a výstavba dvou kusů nových nádrží Permastore na kejdu a močůvku v Šebetově včetně opravy starých základů.



NÁDRŽE NA MOČŮVKU

VRCHOSLAVICE



SPECIFIKACE NÁDRŽÍ

počet nádrží: 3kusy
průměr nádrže: 8,54 m
výška nádrže: 11,27 m
objem nádrže: 638 m³



Nádrže standardně osazujeme revizním otvorem, výpustným hrdlem, přepadovým potrubím, žebříkem s plošinou atd. Pro plnění a vyprázdnění nádrže na kejdu se používají kalová čerpadla. Pomocí ponorného míchadla umístěného

v nádrži se provádí homogenizace skladovaného média - kejdy. Nádrže dodáváme v průměrech 5 až 45 metrů. Nádrže na kejdu ze smaltovaných plechů slouží pro uskladnění kejdy a odpadních vod z objektů živočišné výroby.



NÁDRŽE PERMASTORE

–
Výstavba skladu močůvky a kejdy ze smaltovaných plechů PermaStore včetně technologií naskladnění a vyskladnění.



Zásobníky na obilí dodáváme pro krátkodobé a dlouhodobé skladování obilí. Způsob plnění zásobníku na obilí bývá obvykle klasickými dopravními cestami používanými v posklizňových linkách.





ZÁSOBNÍKY NA OBIÍ

KYSELOVICE



SPECIFIKACE ZÁSOBNÍKU

–
průměr 6,0 m
výška 19,3 m
kapacita 400 tun
aktivní větrání
podjezdné provedení
kuželová výsypka 40°



RENOVOVANÉ ZÁSOBNÍKY

–
Dodávka a výstavba zásobníků na obilí z renovovaných smaltovaných plechů včetně podjezdných 40° ocelových výsypek.





REFERENCE

SMALTOVANÁ A POZINKOVANÁ SILA - SMALTOVANÉ NÁDRŽE A ZÁSOBNÍKY



MORKUS Morava s.r.o.

MORKUS Morava s.r.o. Lazníky 163 751 25 Veselíčko IČ: 278 48 485 email: obchod@morkus-morava.cz tel.: +420 777 178 693

www.morkus-morava.cz | www.sila-nadrze.cz | www.permastore.cz | www.haly-morkus.cz | www.renovovane-haly.cz | www.demolice-likvidace.cz